

## Retour sur le voyage d'études en Bretagne et Normandie

### 7 / 8 / 9 septembre 2021



#### Objectifs du voyage d'étude:

Ce voyage d'étude a été organisé pour faire partager aux élus et techniciens du marais de Brouage l'expérience vécue par d'autres territoires s'étant lancés dans des démarches similaires d'adaptation au changement climatique.

Ces thématiques étant nouvelles, les élus et techniciens cherchaient à avoir une meilleure appréhension des démarches et des outils à mettre en place, à recueillir les bonnes pratiques, les écueils et les solutions éventuelles.

L'objectif de ce voyage était donc un transfert mutuel d'expériences, ainsi que le développement d'un réseau de personnes engagées sur les mêmes thématiques.



# 7 septembre 2021 - Baie de Lancieux

## 1. Accueil en salle et présentation du site

### Présentation de la démarche PNR Côte d'Emeraude - Dominique Melec

- Le PNR et son rôle « d'assembler » ; de diffuseur des bonnes pratiques notamment du Grand Site
- Un appui dans les réflexions autour des politiques publiques sur l'adaptation du changement climatique

### Présentation du contexte du site par Michel Aussant (adjoint Lancieux), Tony Durozier (CELRL), Gaëtan Doineau (EPCI)

- EPCI gestionnaire des terrains CELRL
- Une évolution des conventions avec les éleveurs intégrant les problématiques de submersions
- Un travail en cours avec la SAFER pour prioriser leur relocalisation
- Vers un diagnostic de chaque exploitation pour préciser le poids de leur parcelle à risque dans leur système / modèle économique
- La question de la vocation future donnée à ses espaces « renaturés »



## 2. Visite terrain: polder de Beaussais



Brèche, vue depuis l'intérieur du polder



Brèche, vue depuis l'extérieur du polder - Création d'un chenal

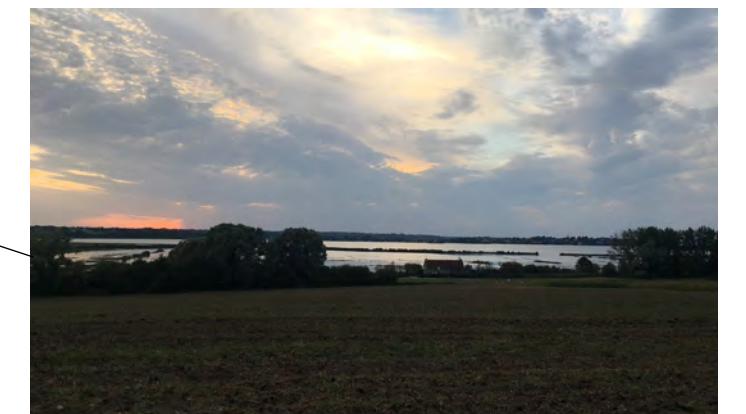
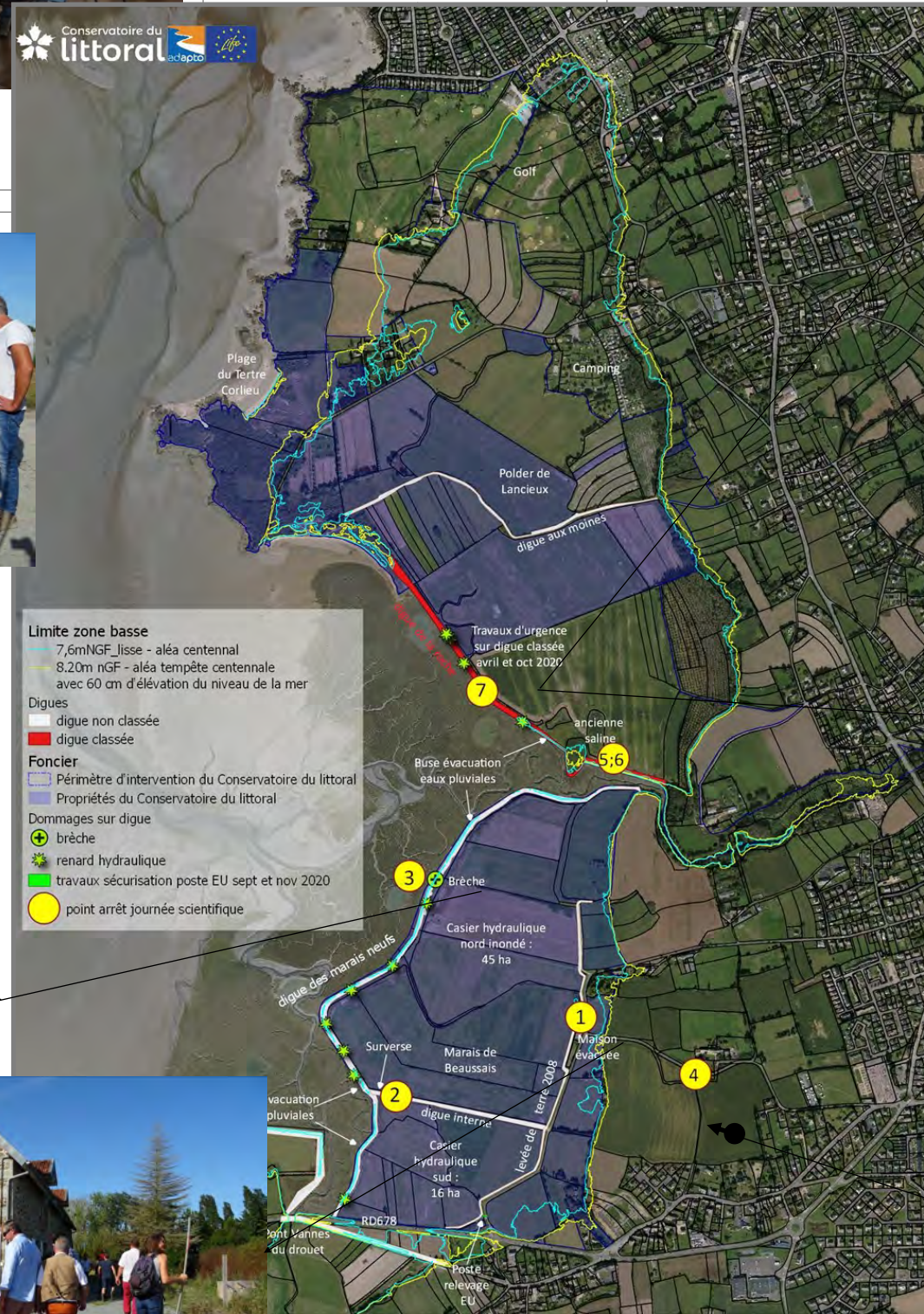


Villa Asselin: depuis la reconnexion du polder de Beaussais, la maison a été évacuée et la route est fermée à la circulation

## 3. Visite terrain: polder de Lancieux



Simulation profil de digue dimensionnée pour un événement centennial



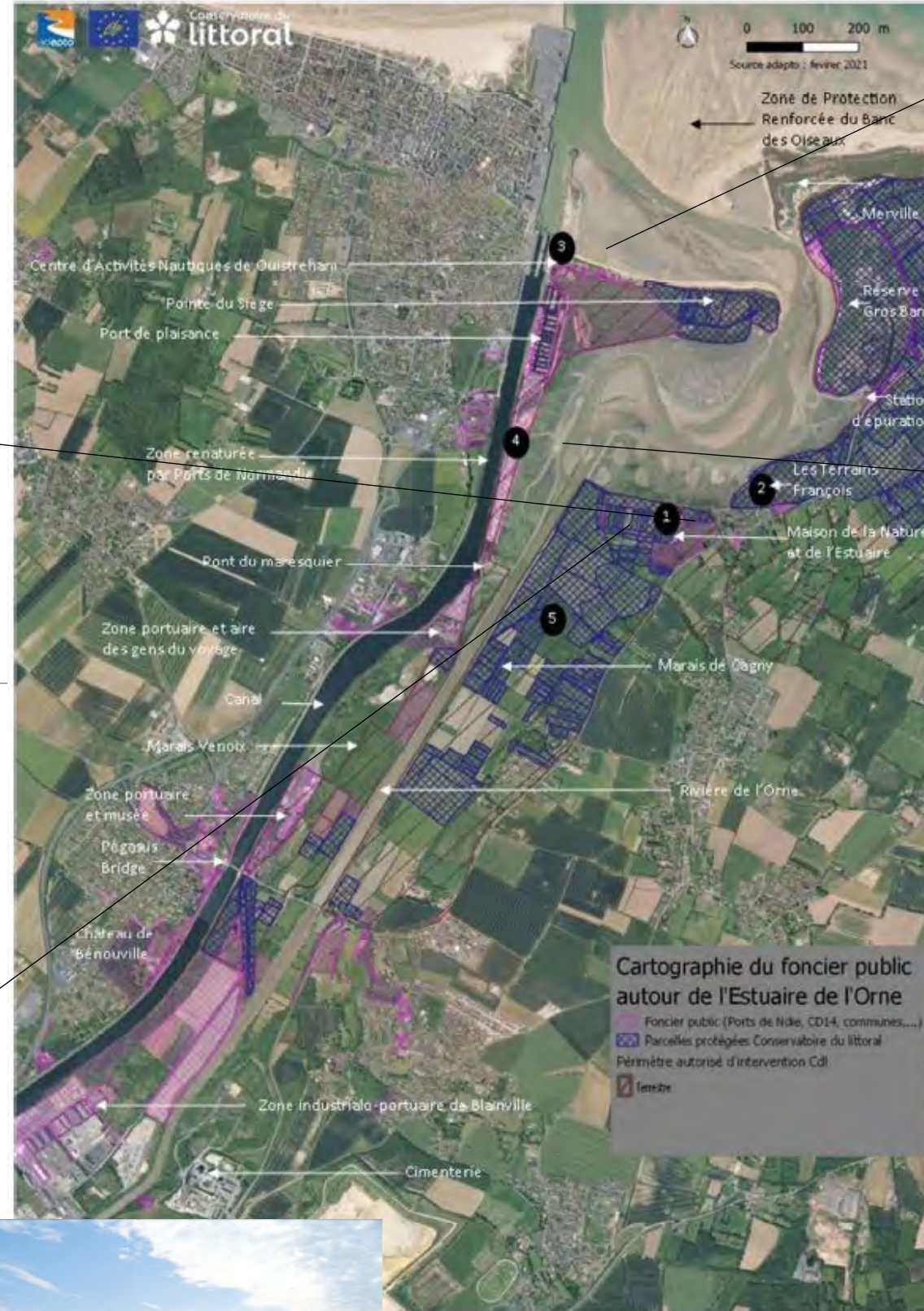
Vue sur le polder de Beaussais submergé à marée haute - coef. 95. Nouveau paysage en eau et son potentiel d'attractivité pour les habitants

# 8 septembre 2021 - Estuaire de l'Orne

## 1. Accueil à la maison de la Nature et de l'estuaire Sallenelles

Présentation du contexte du site par Mr Colin (VP NCPA), Régis Leymarie (CELRL), Elodie Pailleux (CPIE)

- L'enjeu de la bonne appropriation de la démarche par les élus du territoire
- La question des solidarités territoriales
- La nécessaire articulation : Gemapi / assainissement / pluvial
- Le besoin d'acquisitions foncières
- Questionnements sur le levier financier de la taxe Gemapi
- L'importance du partenariat avec la chambre d'agriculture pour la réflexion sur les enjeux agricoles
- Le travail sur la perception par le grand public avec une communication décalée et humoristique



## 2. Visite terrain - terrains François et marais de Cagny



Vue sur les marais de Cagny  
> Alternative à la voie vélo en fond de marais / bord de coteaux



## 3. Ouistreham



Présentation du contexte et de la méthode déployée par Mr Bail (maire de Ouistreham + VP Caen la mer)

- De Licco à adapto à « Notre littoral pour demain »
- L'intérêt des approches historiques
- La plus value des approches paysagères
- Les 4 phases de « Notre littoral pour demain » et comment le décliner dans les outils de planification du territoire (ex PLUI)

**Objectifs « Notre littoral pour demain »**

- Mieux former les élus
- Avoir une meilleure lecture du territoire
- Changer de paradigme
- Définir une stratégie à moyen / long terme + transcription cartographique de celle-ci



Présentation de la mesure compensatoire portée par le Syndicat du Port de Normandie - Mr Hubert

## 4. Université de Caen - salle de réalité virtuelle

Présentation du projet REVE Cot par Stéphane Costa et Sophie Madeleine (Cireve, Université)

- Fournir une information issue de la recherche + vécue par les élus / habitants
- Avoir une connaissance commune
- Accompagner la réflexion prospective



- Permettre une meilleure appropriation de l'aléa et à explorer le littoral de demain par la réalité virtuelle.

> Reproduction de la tempête du 27-28 Février 1990, dans des rues d'Étretat.

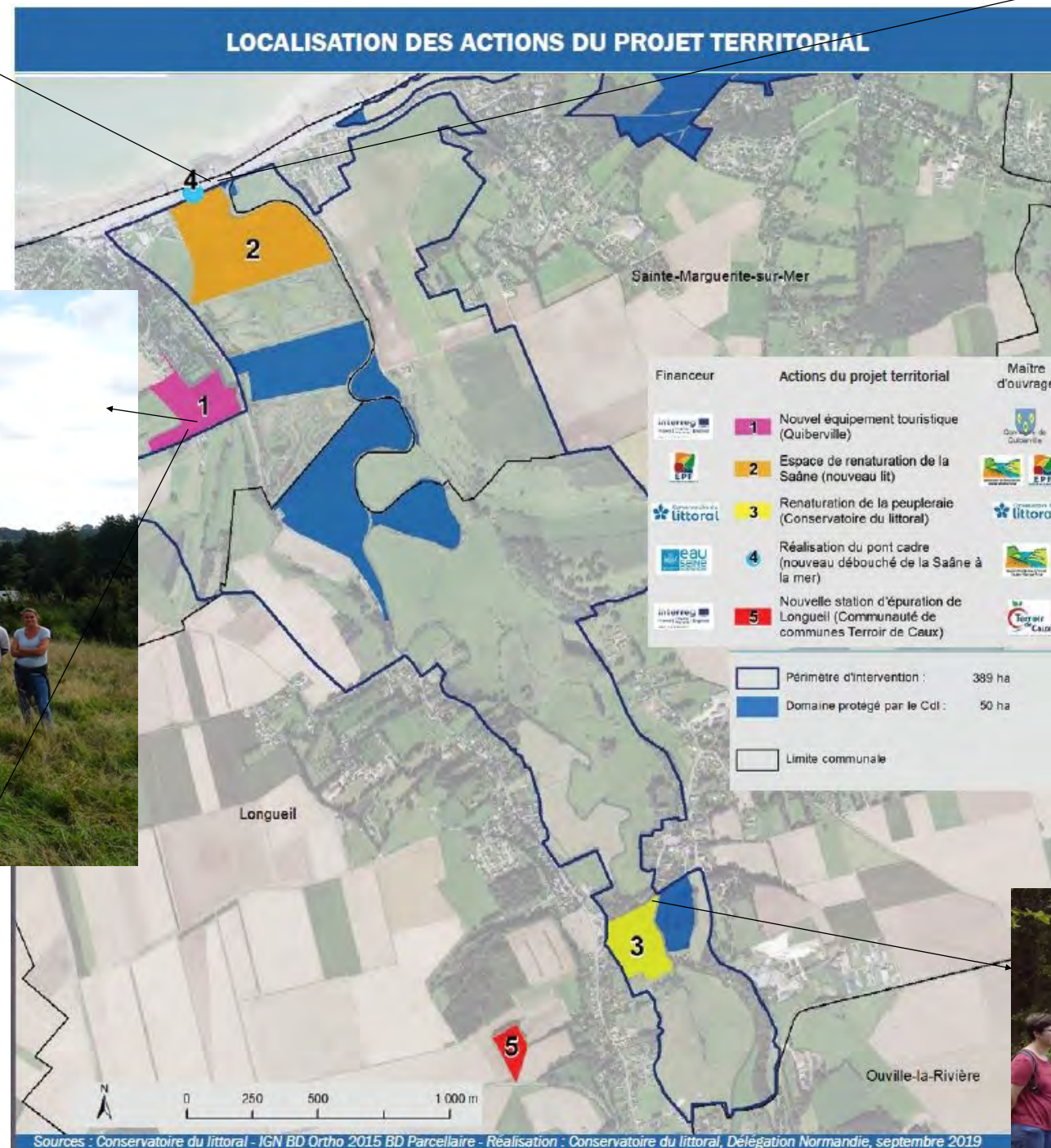
# 9 septembre 2021 - Vallée de la Saône

Présentation du contexte et du projet par élus de la commune (M. Bloc, M. Titren, M. Leroux) + AMO, Blandine Das + Laurent Topin (Présidente et directeur du Syndicat mixte bassin versant), M. Maillé (CC Terroir de Caux) Camille Simon (CELRL), Agence de l'eau

- Un territoire soumis à des inondations fluviales répétées et de plus en plus maritimes
- Un projet initié en 2012, coordonné par le CELRL, vers une « remise en mouvement progressive » d'un territoire figé par des infrastructures
- L'importance de la sémantique (ex : « re-estuarisation »)
- Un élargissement à un ensemble de thématiques, multipartenarial
- Un projet par étapes, qui sera encore évolutif à moyen / long terme
- Actions opérationnelles / travaux à venir (reconnexion de la Saône à la mer, relocalisation camping, assainissement,...)
- Echanges autour de la nécessaire adaptation des outils réglementaires pour accompagner les collectivités dans ce type de démarche + le manque d'accompagnement financier



Vue sur la Saône et le camping à relocaliser depuis la route - digue



Ouvrage de protection contre les submersions, mise en place d'un pont cadre, modification du tracé de la Saône et relocalisation de son débouché.



Parcelle de la nouvelle implantation du camping



Les travaux de sondages archéologiques préalables



Repères d'inondations implantés  
Renaturation d'une peupleraie par le CELRL et création d'un espace de quiétude totale



## Liste des participants

Structure	Prénom/Nom	Mission
CARO	Alain Burnet	VP politique de la mer / littoral
	Jean Marie Gilardeau	VP biodiversité et grand projet du marais de Brouage
	Rémi Decoster	DGA
	Didier Portron	Maire de Moëze
	Guillaume Michaud	Directeur eau & assainissement & GE-MAPI
CCBM	Patrice Brouhard	Président
	Alain Bompard	VP culture et coopération
	Frédéric Conil	Directeur pôle aménagement
CARO / CCBM	Vérane Pagani	Chef projet marais de Brouage
CELRL	Patrice Belz	Délégué Centre Atlantique
	Paloma Mouillon	Chargée de projet adapto
SMCA	Jean Eude Peuty	Directeur
LPO	Vincent Lelong	Technicien RNN MO
	Sécolène Travichon	Responsable
CRC 17	Charlotte Rhone	Chargée de mission
Association des éleveurs du marais de Brouage	Frédéric Gorichon	Président

