



Conservatoire du
littoral



Géosciences pour une Terre durable

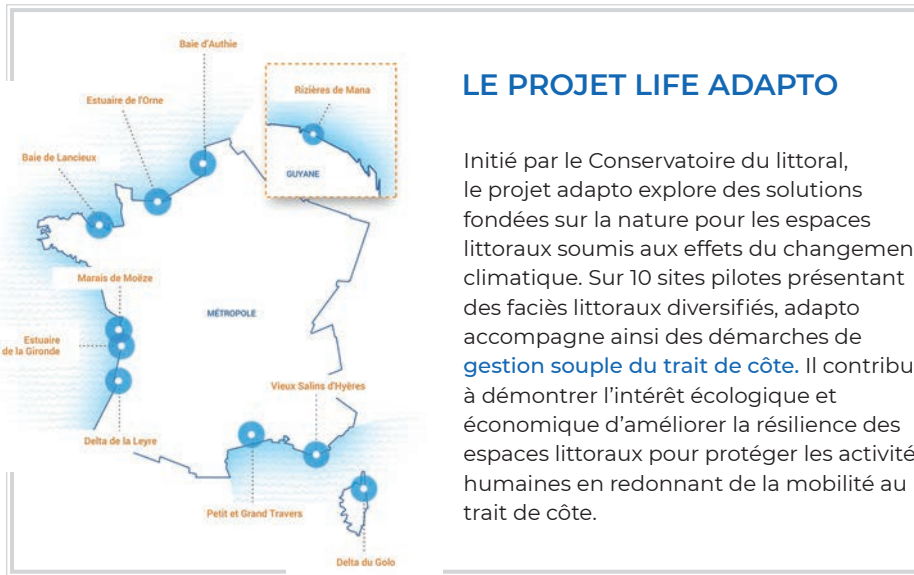
brgm



Secteur restauré de Banda Bianca - Luccioni - 2016

Situé entre les communes de Bastia et Penta di Casinca, en Haute-Corse, le site du delta du Golo s'étend sur 9 communes et représentant un linéaire côtier de près de 30 km. Ce littoral sableux forme, au nord de l'embouchure, un lido séparant l'étang lagunaire de Biguglia de la mer Méditerranée. Sa physionomie basse et son substrat rendent ce littoral vulnérable aux différents aléas côtiers et notamment aux événements climatiques extrêmes avec des zones qui connaissent une nette érosion particulièrement aux abords de l'embouchure du fleuve. Le site du delta du Golo héberge également une biodiversité remarquable avec, par exemple, sur le site de Mucchiatana, la présence du genévrier oxycèdre à gros fruits, de la tortue d'Hermann ou de la tortue cistude, espèces emblématiques et d'intérêt patrimonial majeur. Au fil des ans, les milieux naturels de cette frange littorale ont été délaissés et les cordons dunaires sont fortement fragilisés par des impacts naturels (tempêtes et crues) ou anthro-

piques (bâties très proches du trait de côte et fréquentation motorisée anarchique sur les plages et dunes, dépôts de déchets, nettoyage mécaniques des plages inapproprié). La richesse, l'originalité et les pressions qui s'exercent sur ces zones ont amené le Conservatoire du littoral à y mener des actions de maîtrise foncière sur une part importante de ce linéaire côtier. Des aménagements de protection (comme la pose de ganivelles) permettent de répondre aux problématiques de fréquentation anarchique des plages et de laisser les cordons dunaires se reconstruire et se stabiliser, retrouvant leur fonction de barrière naturelle contre les intrusions marines. Le Conservatoire mène également un travail d'essaimage de la démarche adapto auprès des acteurs publics et privés du territoire, avec notamment un accompagnement dans leurs démarches d'aménagement durable et la prise en compte des enjeux de long terme.



LE PROJET LIFE ADAPTO

Initié par le Conservatoire du littoral, le projet adapto explore des solutions fondées sur la nature pour les espaces littoraux soumis aux effets du changement climatique. Sur 10 sites pilotes présentant des faciès littoraux diversifiés, adapto accompagne ainsi des démarches de **gestion souple du trait de côte**. Il contribue à démontrer l'intérêt écologique et économique d'améliorer la résilience des espaces littoraux pour protéger les activités humaines en redonnant de la mobilité au trait de côte.

ACTIONS PRÉVUES DANS LE CADRE D'ADAPTO

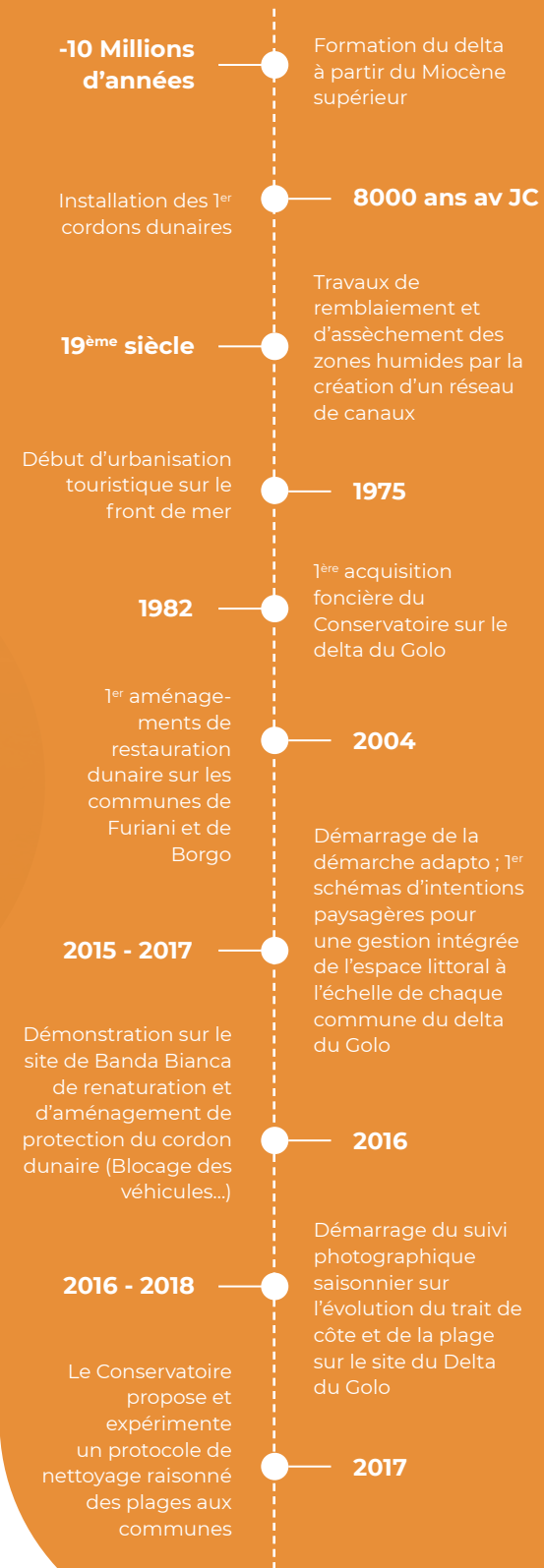
- **Acquisition foncière** de 15 ha (Banda Bianca Sud et Lucciana).
- Travaux de **restauration dunaire** (Ari Nella, Banda Bianca, Pineto) et de **relocalisation d'un parking** (Mucchiatana).
- Analyse historique et prospective de **l'évolution des paysages**.
- Projection de **l'érosion à horizon 2050** et suivi de **l'évolution morphologique** du cordon dunaire.



- Mise en place d'un **indicateur de qualité écologique** et prospective sur son évolution.
- **Évaluation économique** de différents scénarios de gestion du trait de côte.
- Analyse de la **perception sociale des usagers et riverains**.
- Développement d'**outils d'aide à la décision** (analyses multi-critères) et concertation autour des scénarios d'évolution possibles.
- **Actions pédagogiques** auprès de scolaires, d'élus, d'usagers et de gardes du littoral.
- **Échanges d'expériences** avec d'autres sites et capitalisation sur la démarche menée.



DATES CLÉS



Contact

adapto@conservatoire-du-littoral.fr
 Délégation Corse
 Résidence Saint Marc, rue Juge Falcone
 20200 Bastia
 Tél : 04 95 32 38 14
 @lifeadaptto.eu
www.lifeadaptto.eu



Avec le soutien de l'Union européenne, l'Office français pour la biodiversité, les Agences de l'eau, la Fondation de France, la Fondation Total